

Podporujeme obce, školy, podnikatele, organizace
i aktivní jednotlivce na území Frýdlantska.

Pomáháme získávat pro Frýdlantsko finance,
informace a know-how.

Propojujeme a spojujeme místní šikovné lidi,
aby se nám tu žilo lépe.



ZNÁME SVÉ ÚZEMÍ, JEHO PROBLÉMY
A POTENCIÁL.

HLEDÁME KLÍČE, KTERÉ ODEMYKAJÍ
POTŘEBNÁ ŘEŠENÍ.



NÁŠ ZÁMĚR PRO FRIN

**Bydlení je problém všude...
zvláště v chudém Frýdlantsku!**



Jednou z hlavních bariér je kauce na bydlení a další náklady spojené s nastěhováním.



V roce 2022 jsme zřídili na Frýdlantsku ve spolupráci se sociálními organizacemi v území **Fond na podporu bydlení**.

**Fond vyplácí jednorázový příspěvek
až 15 000 na uhrazení kauce
za nájemní byt.**



**Základní finance do fondu vložil ze 2/3
jeden velký individuální dárcce a z 1/3 my.**

Pilotní ověřování, zda fond plní svou funkci, trvalo dva roky.

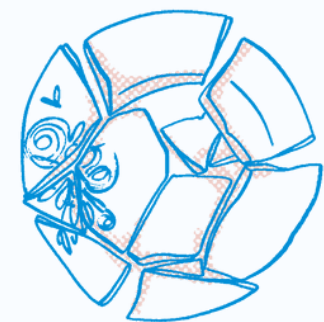


Díky tomu se podařilo zabydlet 15 rodin!

Rychlá a účinná pomoc lidem v nouzi

Efektivní nástroj pro terénní sociální pracovníky

PODAŘÍ SE NÁM ZAJISTIT PROSTŘEDKY
NA POKRAČOVÁNÍ FONDU A ZAJIŠTĚNÍ
JEHO UDRŽITELNOSTI V BUDOUCNU?



Existuje vůbec nějaký další dárce,
který by naši myšlenku podpořil?

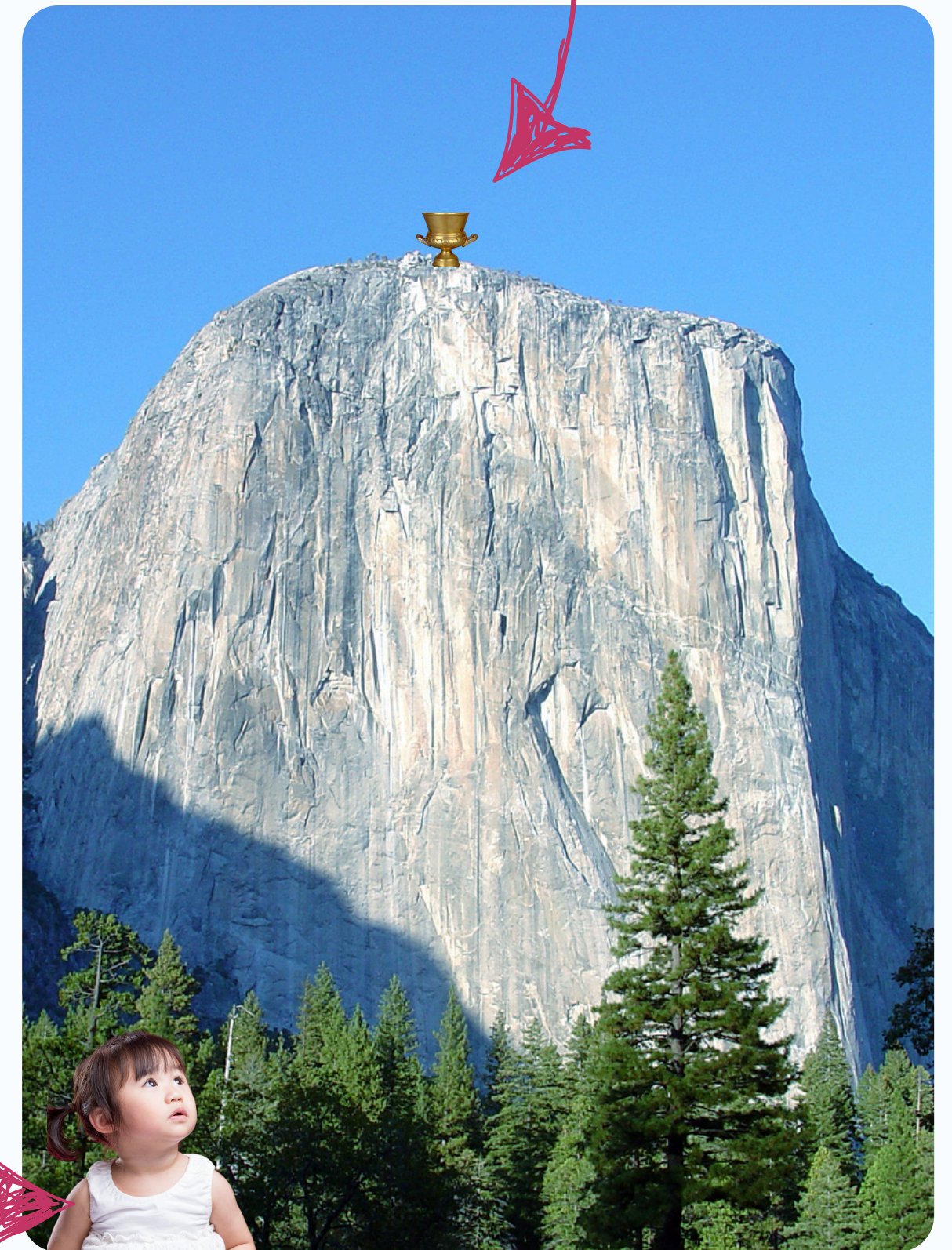
Dokážeme si někomu říct o finance?

Jak dárce oslovit a jak komunikovat?

Nezkazíme si v území pověst u našich partnerů a
příznivců?

NÁŠ CÍL

VELKÝ ŠPATNÝ



MY V MASCE

Podpůrný materiál pro kampaň
Příběhy lidí, kterým fond pomohl.

Jak postavit fundraisingový
argument - co funguje

Online dárcovská
narozeninová výzva na FB

VE FRIN JSME SI VYZKOUŠELI
A OTESTOVALI

Kampaň a účet na
Darujme.cz

Rozhovory s dárci

KLÍČE K BYDLENÍ

Od roku 2022 provozujeme fond na úhradu kaucí. Terénní pracovníci mohou díky tomu pomoci k bydlení např. rodičům samoživitelům, osamělým seniorům nebo třeba mladým lidem, kteří se potřebují osamostatnit.

Pomáháme v situacích, kdy má klient prostředky a možnosti hradit nájem, ale chybí mu "volné" finance na složení kauce (na Frýdlantsku průměrně 25 000 Kč).

Klienty po nastěhování dále doprovází terénní pracovníci - máme tedy informace o tom, zda a jak byl dar efektivní.

ZA DOBU FUNGOVÁNÍ JSME POMOHLI K BYDLENÍ JIŽ 15 RODINÁM.

PŘIDEJTE SE K NÁM! KAŽDÝ VÁŠ DAR ZNÁSOBÍME (AŽ DO CELKOVÉ VÝŠE 100 000 Kč). PŘÍSPĚT MŮŽETE LIBOVOLNOU ČÁSTKOU PŘES PORTÁL WWW.DARUJME.CZ/KLICE-K-BYDLENÍ

DÍKY VAŠÍ POMOCI SE ZAŽENÍ ŽIVOT KONKRÉTNÍM LIDEM NA FRÝDLANTSKU. KLÍČ K BYDLENÍ DRŽÍTE VY!

JAK TO FUNGUJE?

- 1 O kauci žádá terénní pracovník partnerské organizace, který klienta zná a vyhodnotí, zda bude schopen bydlet a platit nájem. Klient sám požádat nemůže.
- 2 Fond Klíče k bydlení přijme žádost, prověří nájemní smlouvu (nepodporujeme obchodníky s chudobou) a zašle potřebné prostředky na kauci klientovi nebo majiteli nemovitosti.
- 3 Terénní pracovník s klientem spolupracuje dle potřeby - min. 3 měsíce a informuje nás o situaci klienta.

Lucie Winklerová se cítí – cítí se poženaná.
12. srpna · G

Kamarádi a kamarádky, dneska létají Perseidy a taky slavím narozeniny (tedy nejenom já, že jo, mrk mrk **Dan Ramzer**). Válim se v hamace za naším domem a vím, že někdo nemá v životě tolik štěstí jako já. Většinou má člověk třeba milujícího partnera, báječné děti nebo zdraví nebo štěstí, ale málokdy to má člověk všechno najednou, jako já. Každý rok se dívám a říkám si, že to přece takhle nemůže být furt!? Jsem vděčná, děkuju za to a sbírám si sílu a energii z těch šťastných dnů... Zobrazit víc

DARUJME.CZ
Klíče k bydlení
Od roku 2022 provozujeme fond na úhradu kaucí. Terénní pracovníci mohou díky tomu pomoc...

Klíče k bydlení

Od roku 2022 provozujeme fond na úhradu kaucí. Terénní pracovníci mohou díky tomu pomoci k bydlení např. rodičům samoživitelům, osamělým seniorům nebo třeba mladým lidem, kteří se potřebují osamostatnit.

127 000 Kč
přijato
12 lidí

Jednorázově Měsíčně

Přispět v Kč:

15 000 Kč	10 000 Kč
5 000 Kč	1 000 Kč
500 Kč	300 Kč

Informace Komunita

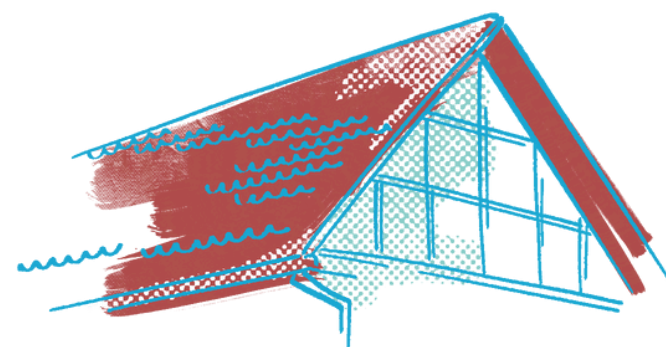
Přidejte si příběhy klientů, kterým fond již pomohl:
Štěpán a Zuzana
Jiří a Anička
Rozhodl jsem se
Poděkování záměru

DARUJME.CZ MADACE VIA



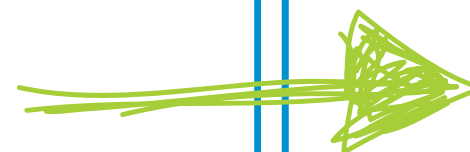


NA CO JSME PŘIŠLI ?

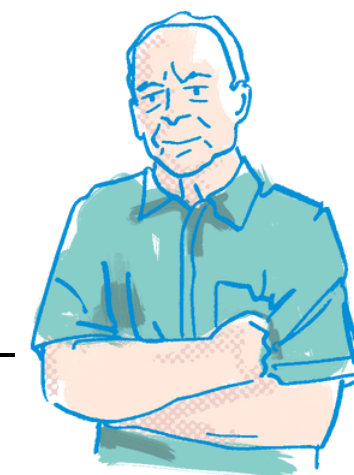


Prototypování je základ!

Každý návrh a nápad otestuj,
předělávej po krocích.



Mluv o tom s co nejvíce lidmi a ptej se jich



Oproti původnímu plánu jsme pak oslovili také majitele nemovitostí nebo nadaci.

(Skoro) systematická práce s dárce a kontakty

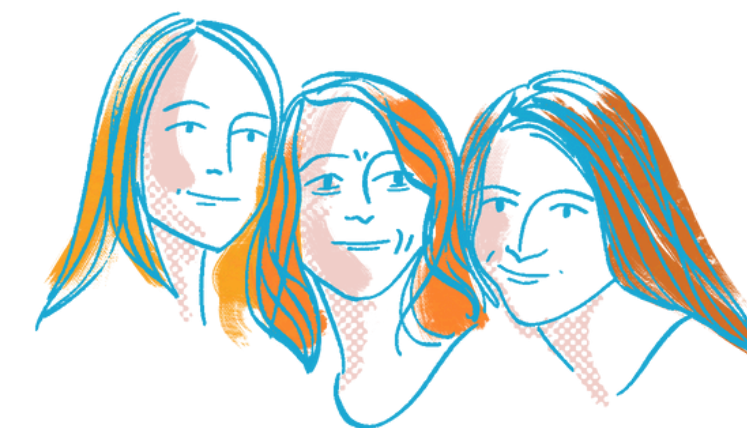
Seznam kontaktů na samotné dárce je poklad do budoucna.



Úspěšná schůzka vytváří s dárce speciální pouto

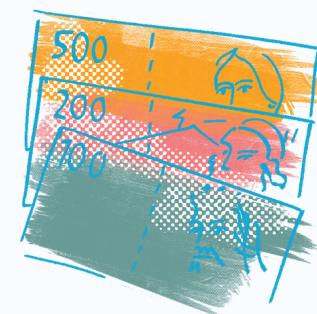
O dárce je potřeba se dále starat a je to pěkná práce, protože nás spojuje dobrá věc a pocit naplnění.

Nejsme na to vůbec sami...



CO JSME ZÍSKALI?

127 000 Kč



ŽÁDNÁ OBRÍ HORA TU NENÍ!



SEBEJISTOTA:
Máme nástroje, jak fundraising dělat.

NEJSME NA TO SAMY!
Existuje dostatek lidí, kteří vidí ve fondu smysl.

ZKUŠENOST:
Rozhovor s dárcem není břemeno, lze natrénovat.

PODPORA
Díky novým dárcům je Fond “skutečnější”.
Podpora rady MAS.



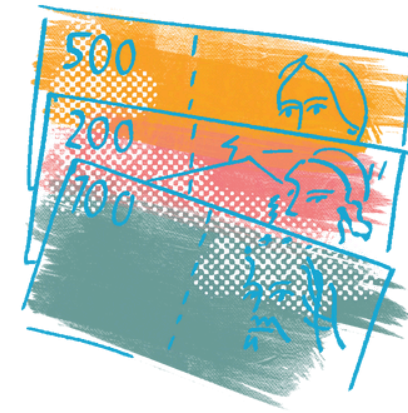
CO CHYSTÁME DÁL?

CÍL JE 300 000

Náklady: cca 10-20 hodin práce fundraisera měsíčně, hrneček stojí 300 Kč (hradíme z vlastních financí)

HLEDÁME DALŠÍ LOKÁLNÍ
MECENÁŠE

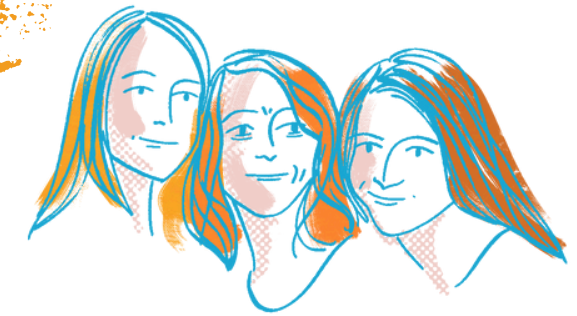
**FINANČNÍ
STABILITA**



FUNDRAISING MUSÍ DĚLAT
VÍCE LIDÍ NEŽ WINKLEROVÁ



**PERSONÁLNÍ
STABILITA**



UDRŽUJEME POVĚDOMÍ
O TÉMATU V REGIONU



INFORMOVANOST

STARÁME SE O DÁRCE:
MEDÍKOVÝ PROGRAM

KOMUNITA



DĚKUJEME ZA TU
PŘÍLEŽITOST!

